

ソーラーシェアリング展示場 完成見学会

農業経営の安定をめざす 未来型農業セミナー

イベント開催日 2015
1/24 (土)

ソーラーシェアリング展示場見学会
10:00~16:00

未来型農業セミナー[各60分]
第1部 13:30~ 第2部 15:00~ どちらか1部のみの参加も可能!

ところ/羽島郡岐南町伏屋7丁目(セミナー会場/株式会社ヤマガタヤ3F) ※ソーラーシェアリング展示場とセミナー会場は徒歩1分

未来型農業セミナー 第1部

里山発電 ソーラーシェアリングで切り開く未来農業



講師/中村 鉄哉 なかむら てつや

●プロフィール

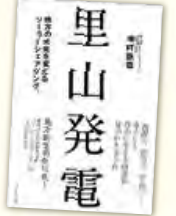
1959年山口県防府市生まれ。1984年北海道大学経済学部卒業後、三井物産株式会社に入社。2006年三井物産株式会社退社後、株式会社ルネサンス・プロジェクト代表取締役社長に就任。その後、「日本を元気にする」という思いを実現するため、2010年株式会社ルネサンスエコファームを設立。ソーラーシェアリングによる再生エネルギー事業を普及すべく全国を奔走中。

ど来場の方先着100名様に
プレゼント

絶賛発売中の
中村鉄哉著

「地方の未来を変える
ソーラーシェアリング
里山発電」

を差し上げます。



未来型農業セミナー 第2部

日本農業が歩んできた道から学べること



講師/前澤 重禮 まえざわ しげのり

●プロフィール

1955年大阪府豊中市生まれ。岐阜大学応用生物科学部教授(食品流通科学が専門)。岐阜女子短期大学非常勤講師(食品品質管理論)。岐阜県食品安全対策協議会会長。(社)ぎふクリーン農業研究センター理事。岐阜県卸売市場審議会会長。岐阜市中央卸売市場開設運営協議会会長。岐阜市中央卸売市場取引委員会会長。岐阜県農業大学校生を応援する会会長 など



全国初

ソーラーシェアリング太陽光発電システム展示場

展示場概要

追尾型システム 5kW 2台

◎太陽経路を自動算出、自動追尾

太陽光の経路は季節ごとに変動します。トラッキングシステムは季節ごと・時間ごとの太陽の位置を算出し、太陽電池パネルが自動で太陽を追尾し向きを変えます。

◎固定型より約1.4~1.5倍発電(フジレアム社比)

1時間ごとに積算発電量を確認して、時間ごとの発電電力量を算出。トラッキングシステムは太陽追尾によって、固定型より朝夕の発電量が増加します。

単柱固定型システム 5kW

◎低コスト

追尾型と比較して低コストとなり、主に水田や商業用駐車場などの広大な土地への設置向きシステムです。

◎農作業への支障の軽減

太陽光パネルを支える柱が1本のため、農作業(トラクター運転)への支障がほとんどありません。

単柱可変型システム 3kW

◎場所を選ばず低コスト

追尾型・単柱固定型システムは主に広大な平地を想定していますが、単柱可変型は農地及び不整形斜面への設置を想定したシステムです。

◎設置コストの低減

1機あたりの発電量を少なくして設置コストを下げることができます。

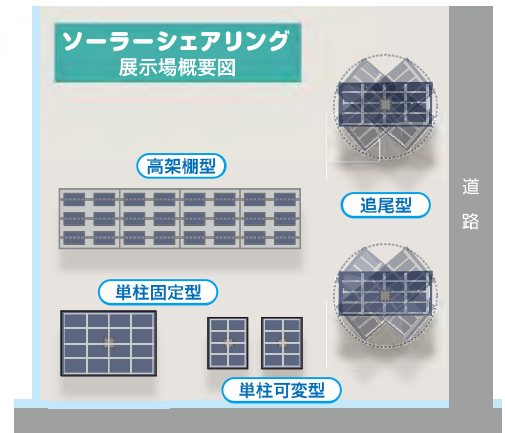
高架棚型システム 3kW 2台

◎場所を選ばず低コスト

大掛かりな基礎工事が不要なため、低コスト。工事中も農地の形状を変えず設置作業ができます。

◎自由設計・狭小農地でも設置可

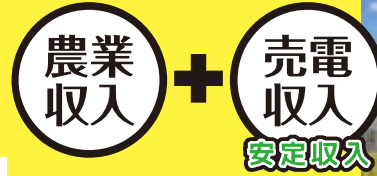
農地の形状に影響を受けず、かつ100坪程度の小さな農地でも設置可能です。



ソーラーシェアリング(営農型太陽光発電設備)とは? 太陽の光を農作物と発電とで 分かち合う未来型農業

2013年4月1日に農水省から「支柱を立てて営農を継続する太陽光発電設備等についての農地転用許可制度上の取扱いについて」のガイドラインが公表され、農地の上にソーラーパネルを設置し、発電することが認められました。発電システムの下、従来通り農業を続け、太陽の光を「農業」と「太陽光発電」で共有(シェア)することから、「ソーラーシェアリング」と呼ばれています。

- ソーラーシェアリング(営農型太陽光発電設備)における農地転用(一時転用)に関しては、全ての農地が対象となります。しかしあくまでも農地・農業の継続を条件としていますので、詳しくは専門の方と相談されることをお勧めします。
- 農地転用には専門的な知識を必要としますので私共にご相談して頂ければ、適切なアドバイスならびに、申請のお手伝いもさせていただきます。



これからの相続対策としても
農地を農地のまま守る切り札
それがソーラーシェアリングです!

主催 株式会社ヤマガタヤ

羽島郡岐南町伏屋7丁目55 <http://www.yamatagataya-group.co.jp/>

お問い合わせ 株式会社ワークス不動産 羽島郡岐南町伏屋4丁目141-1 <http://works-ginan.jp/>



0800-200-8873

受付時間 9:00~17:00

[FAX.058-240-5515]

協賛企業	フジレアム(株) 熊崎	日立アプライアンス(株) (有)アイテクノ	パナソニック(株) (株)サンレール	ソーラーフロンティア(株) 鍋清(株)	塩谷建設(株) (株)ワークス不動産
------	----------------	--------------------------	-----------------------	------------------------	-----------------------